

A416 型全自动调色机驱动软件 操作手册



郑州三华科技实业有限公司

通过 ISO 9001: 2000 认证

目 录

1. 驱动软件使用说明书	
1 简介.....	1
2 使用方法.....	2
2.1 连接调色机.....	2
2.2 软件操作.....	2
3 调色.....	3
4 维护.....	4
5 色浆信息.....	4
6 调色队列.....	9
7 手动调色.....	10
8 机器维护.....	11
8.1.1 添色加浆.....	11
8.1.2 喷嘴清洗、毛刷清洗、量筒排空.....	13
9 系统配置.....	13
10 系统.....	13
11 用户.....	14
12 退出系统.....	14
第二部分 软件使用说明书	15
1 简介.....	15
2 Color Expert 的使用方法.....	16
2.1 产品选择.....	17
2.2 配方选择.....	17
2.3 调色.....	20
2.4 新增配方.....	21
2.5 修改配方.....	22
2.6 删除配方.....	22
2.7 价格计算.....	22
2.8 手动调色.....	23
2.9 价格计算.....	24
2.10 配置系统.....	24

第一部分 驱动软件使用说明书

第 1 章 简介

Dispenser 是三华科技实业有限公司开发的一套基于 Windows 操作系统的全自动调色机驱动软件，该软件可在 Windows98，2000，XP 及 Windows NT 4.0 操作系统下运行。

Dispenser 的主要功能包括：驱动机器调色、机器的维护、系统配置等。

第 2 章 使用方法

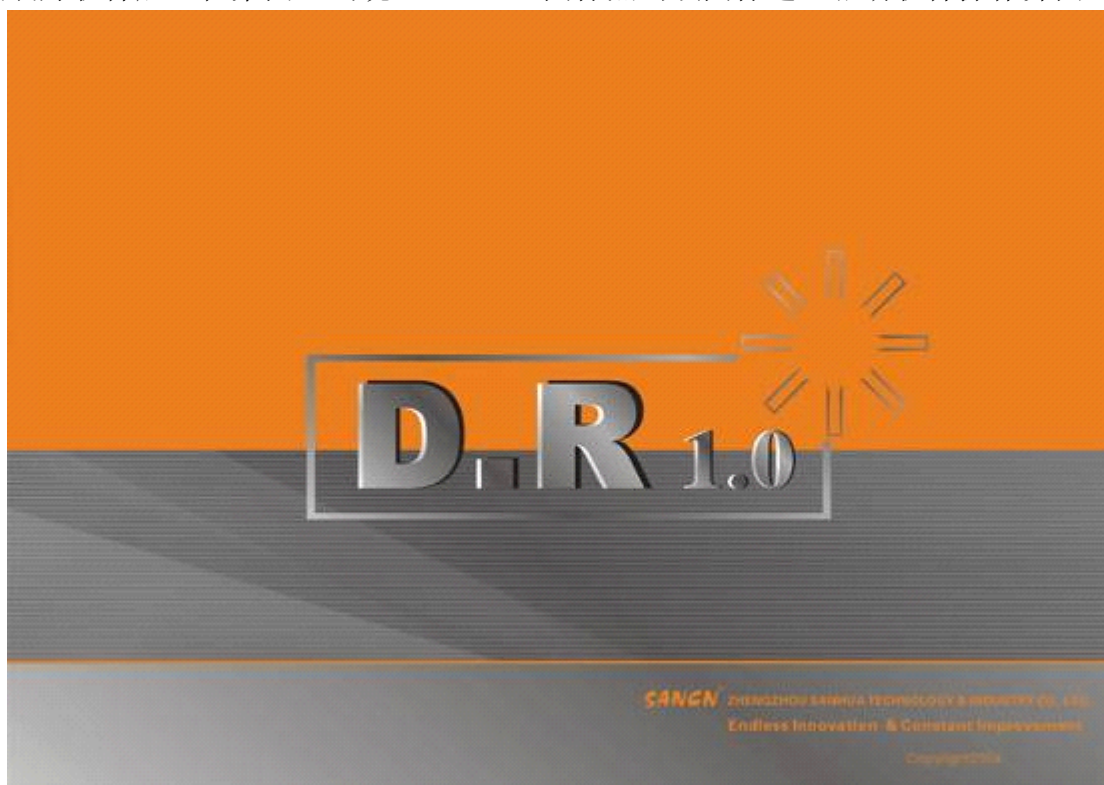
1. 连接调色机

用机器上自带的串口线和电脑相连。

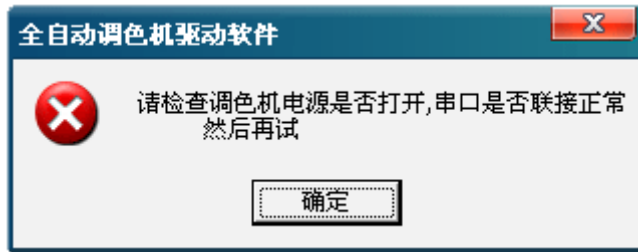
2. 软件操作



安装好软件后，在桌面上出现 [Dispenser.exe](#) 图标点击该图标进入驱动软件操作界面。

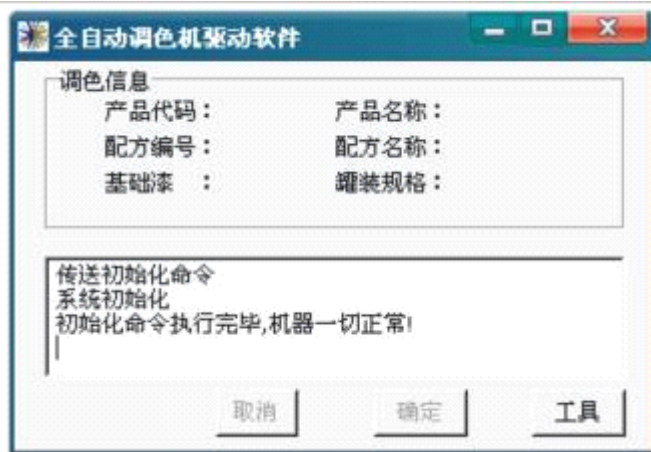
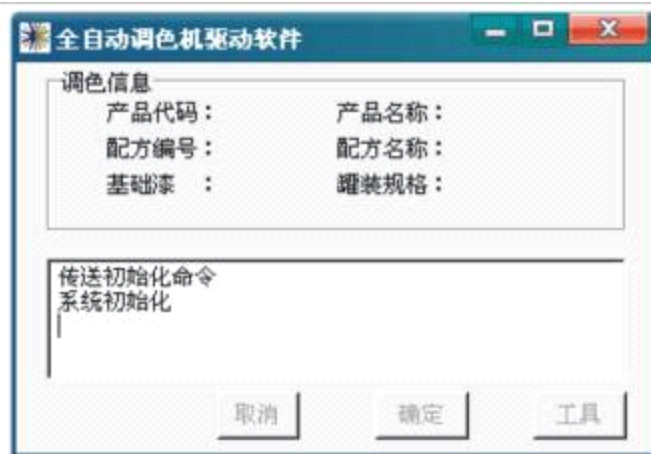


如果调色机电源没有开或则急停按钮被按下又或则串口线未联接好则出现：



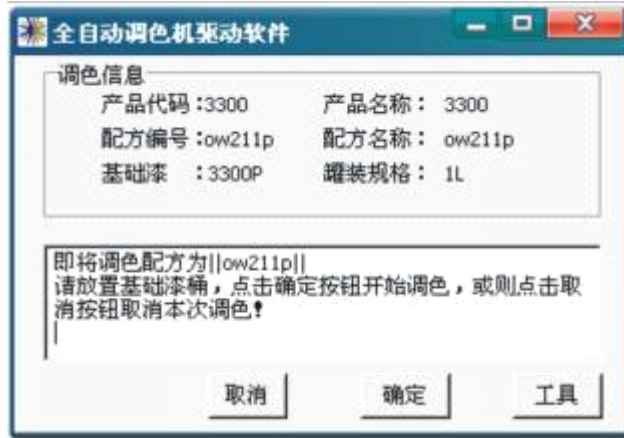
请按照提示调整机器状态。

正常启动界面如下图所示：



3. 调色：

当配方调色的时候，驱动软件接受从调色软件传递过来的配方信息，例如：

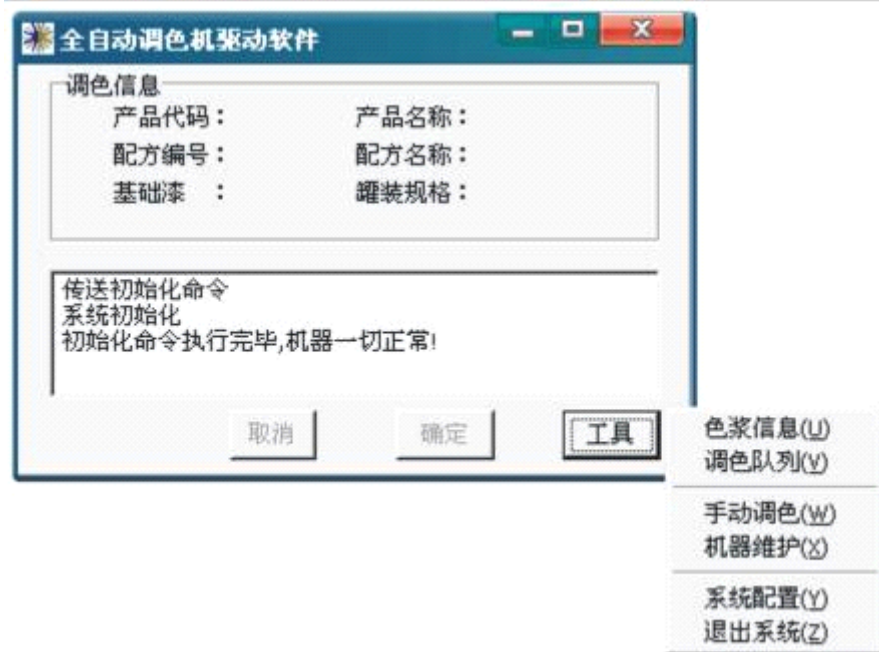


在确认配方准确无误后点击“确定”开始调色，或点击“取消”丢掉本次配方调色

如果在调色过程中发现错误，可以点击“急停”按钮终止本次调色，或则拍击调色机上的“急停开关”终止调色。同理，机器在毛刷清洗、喷嘴清洗等其他操作时也可以点击“急停”按钮或则拍打调色机上的“急停开关”终止操作。

4. 维护：

点击软件右下角的“工具”按钮，如图：



5. 色浆信息：

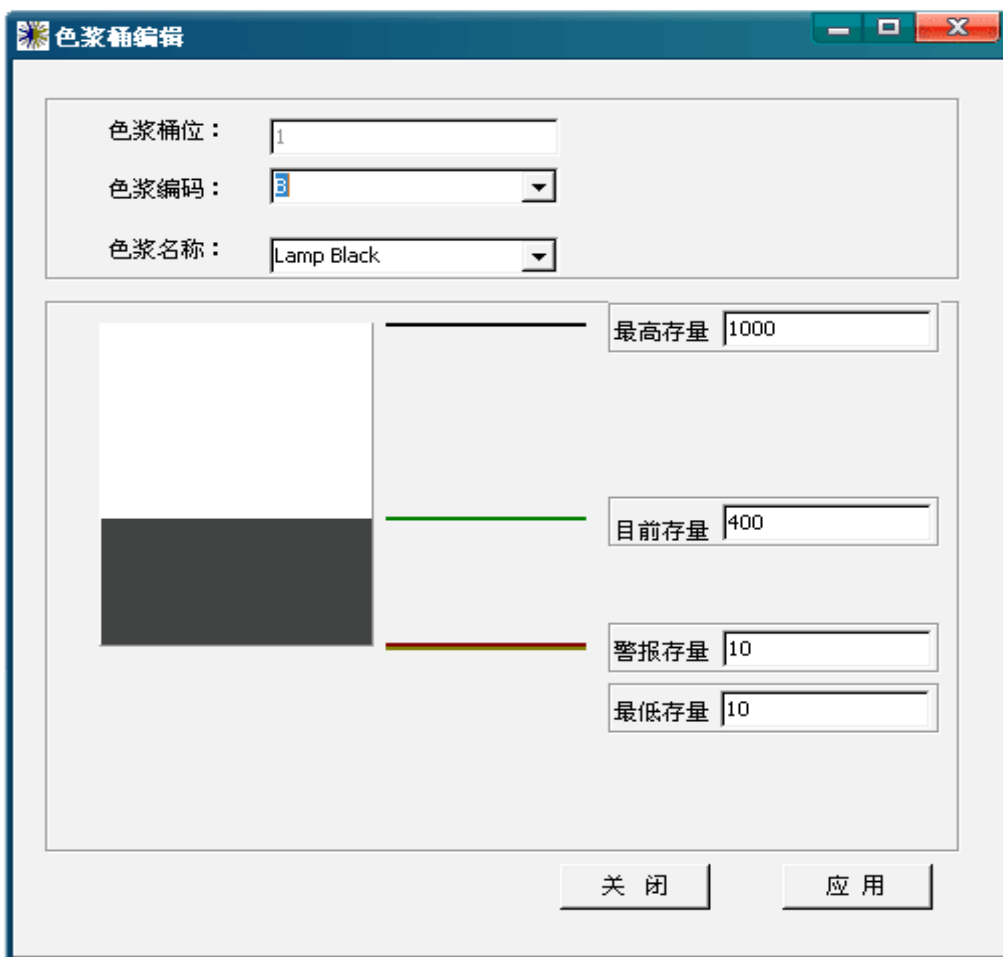
色浆信息是对整个调色机所有色浆桶和色浆的统一编辑和分配。

点击“色浆信息”后如图：



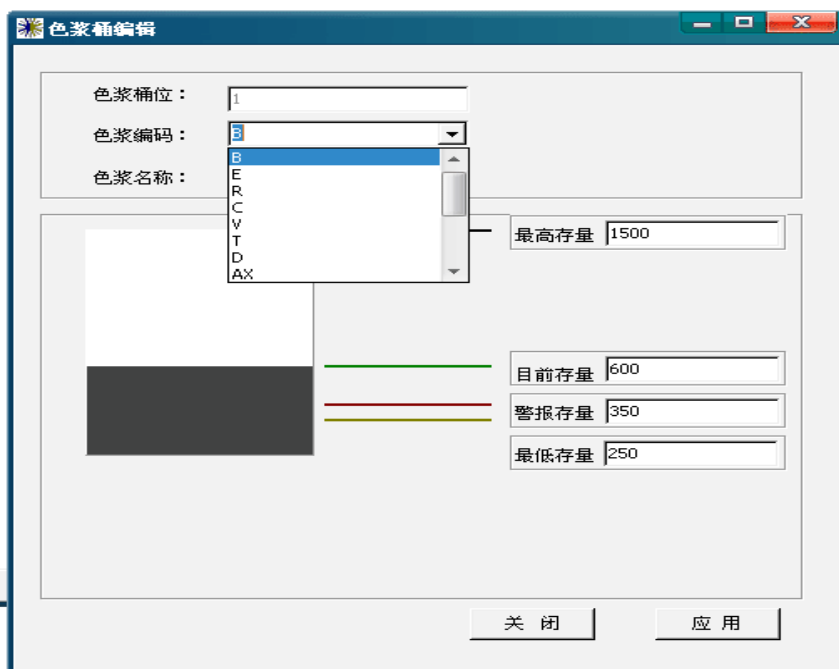
左边表格中显示了所有的桶以及桶中所装色浆编号和名称。

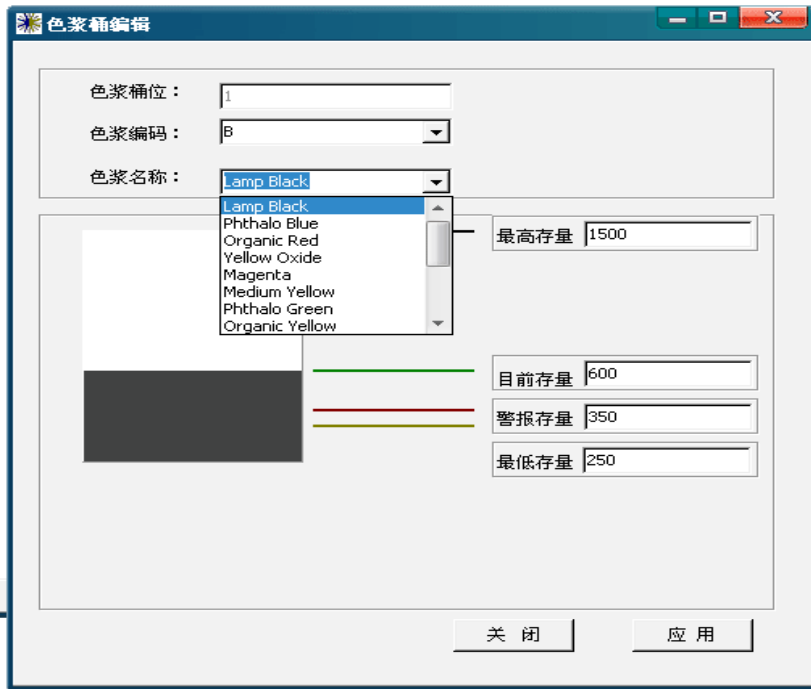
选定一个色浆桶后，点击“桶编辑”如图：



该窗口显示了所选中色浆桶的一些基本信息，并可以对这些信息进行编辑。

色浆桶位是不可编辑的，可以对更改所装的色浆种类。如图：

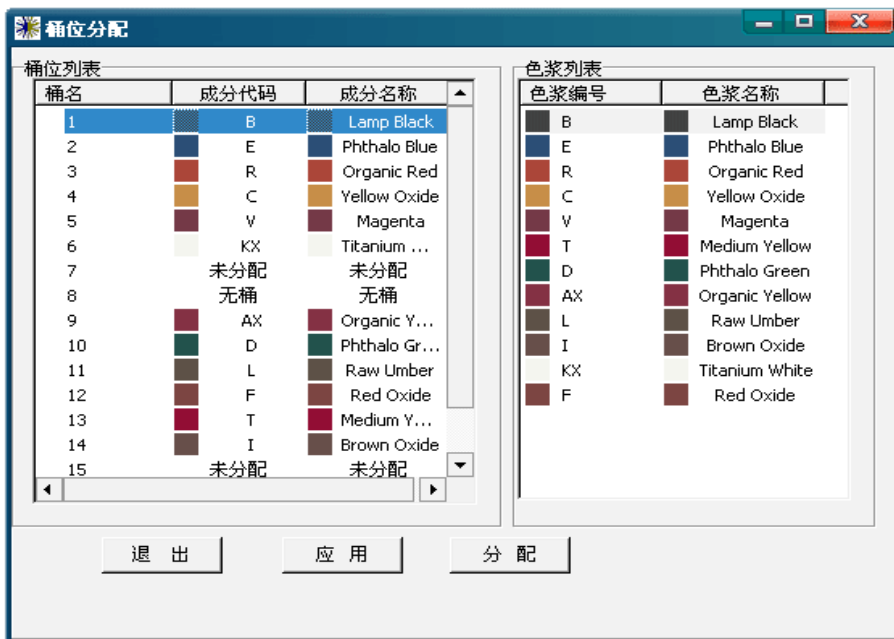




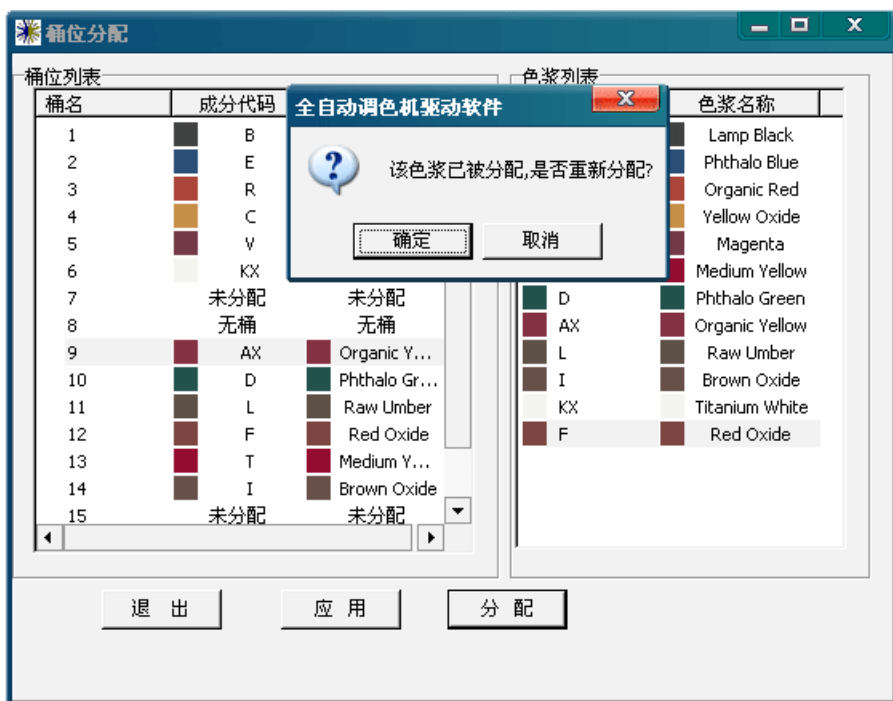
另外桶的最高存量，目前存量，警报存量，最低存量都是可以编辑的。
桶的信息在出厂时就已经设定好，非专业人员请勿乱动。

更改完桶信息后，点击“应用”更新到数据库，然后点击“关闭”关闭本窗口。

“色浆分配”功能主要是为了方便快捷的为色浆桶分配色浆设置的。如图：

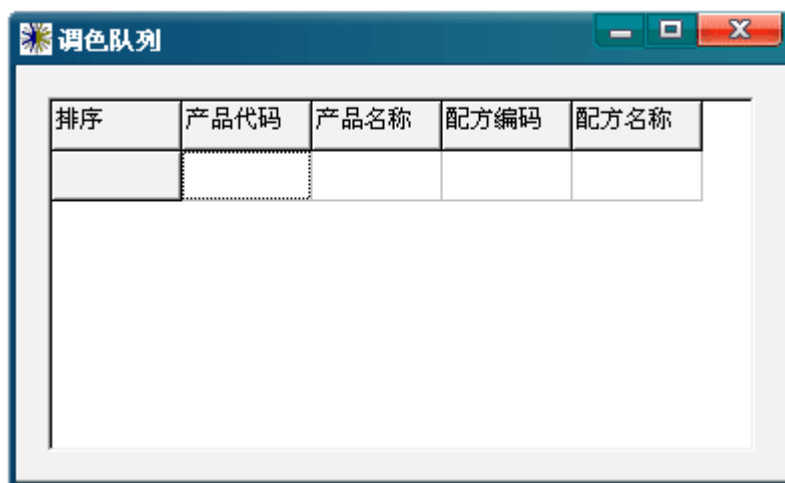


左边是桶位列表，右边是色浆列表，分别选中左边的桶位和右边的色浆，点击“分配”对色浆桶重新分配。如果选中的色浆已被分配到其他的桶中，系统将给你提示，如图：



6. 调色队列:

驱动软件支持同时加载多个配方，配方对列中记载了还未调色的配方。



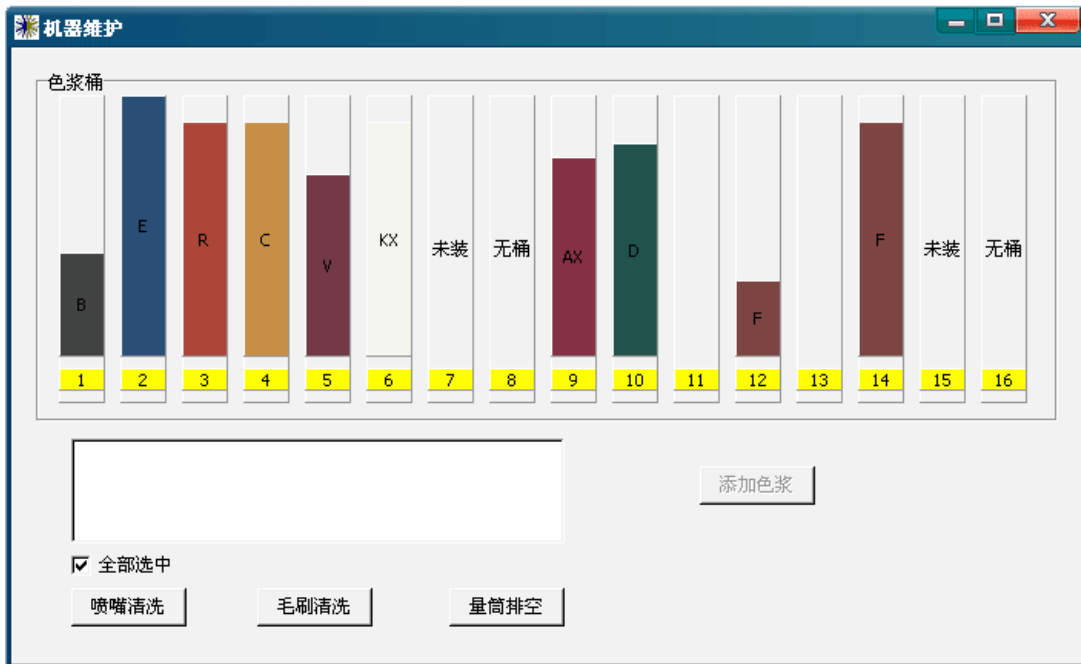
7. 手动调色:

为了方便，驱动软件集成了和调色软件具有相同功能的手动调色功能，如图：



8. 机器维护:

为了使调色能正常有效的工作，我们需要对调色机定时维护，如图：



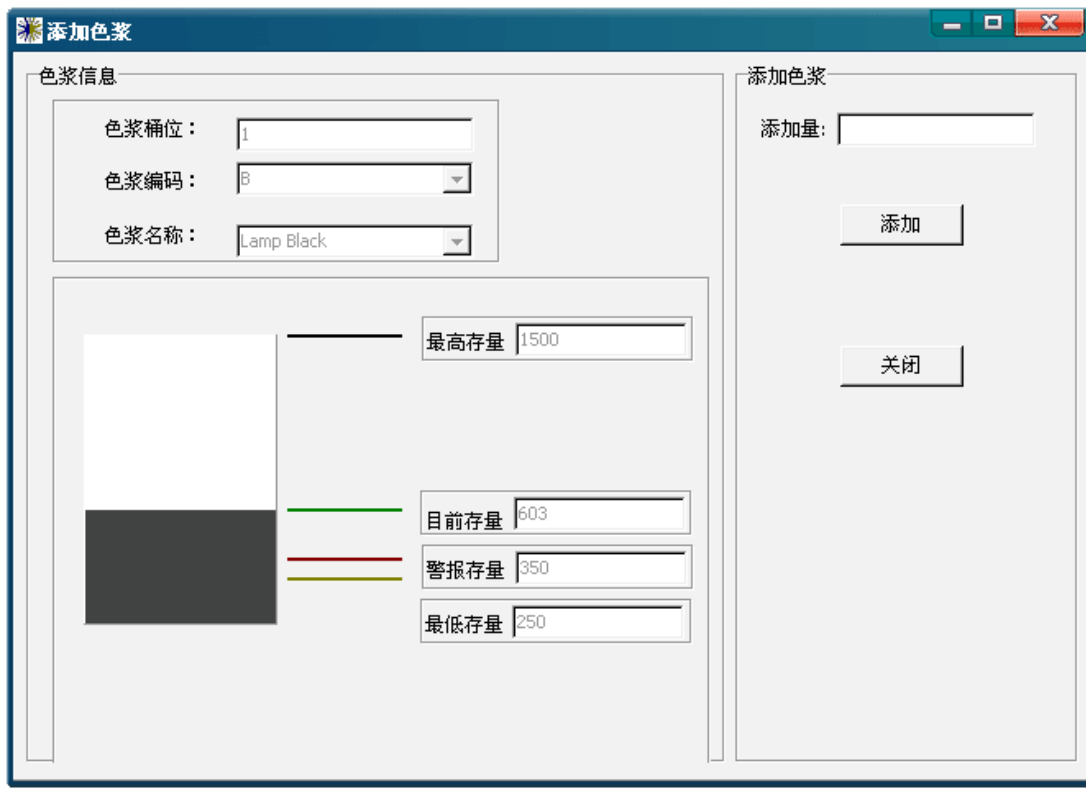
图中所显示的是调色机所有的色浆桶。

1、添加色浆。

当系统提示我们色浆存量低于报警存量的时候我们就需要往色浆桶添加色浆，以保证调色

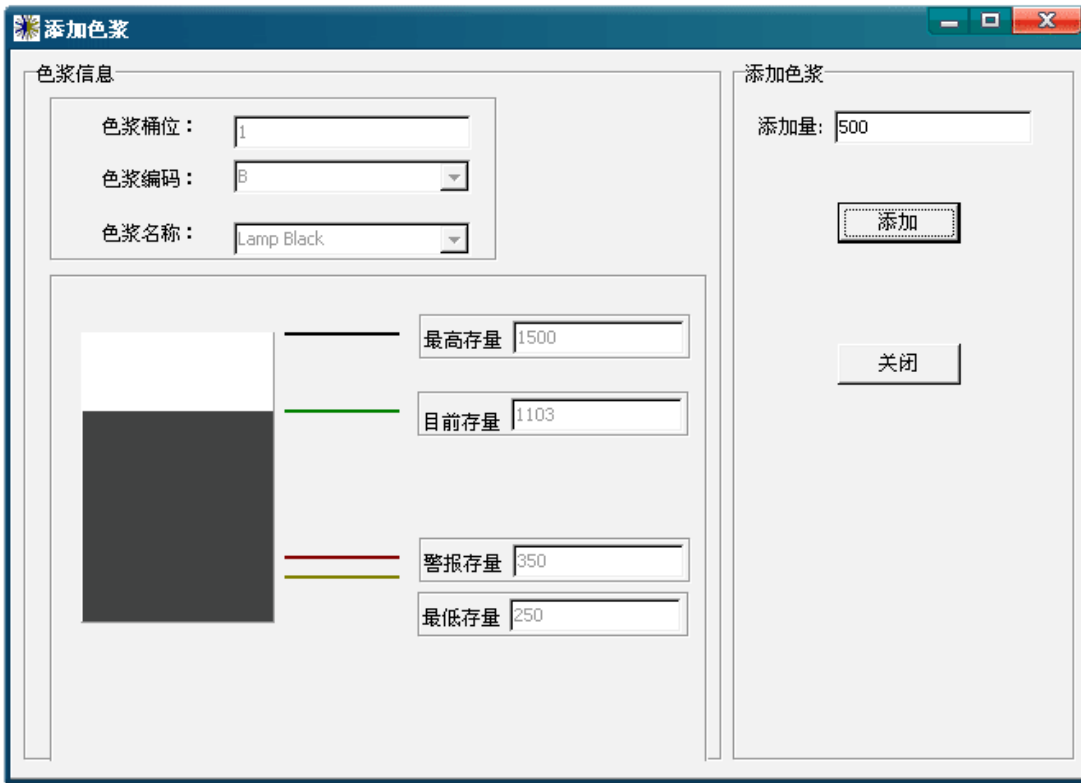
的正常运行。

选中需要添加的色浆桶，（被选中的色浆桶下面的黄色长方形会变成红色，添加色浆按钮变成可用状态），点击“添加色浆”按钮，大盘开始转动，寻找到桶位后，弹出添加色浆的页面：



页面的左边显示目前桶位的基本信息，右边是添加色浆的功能块，填入本次添加色浆的量，点击“添加按钮”更新数据库，当看到目前存量变化时说明添加色浆成功。

如图：



点击“关闭”结束本次操作。

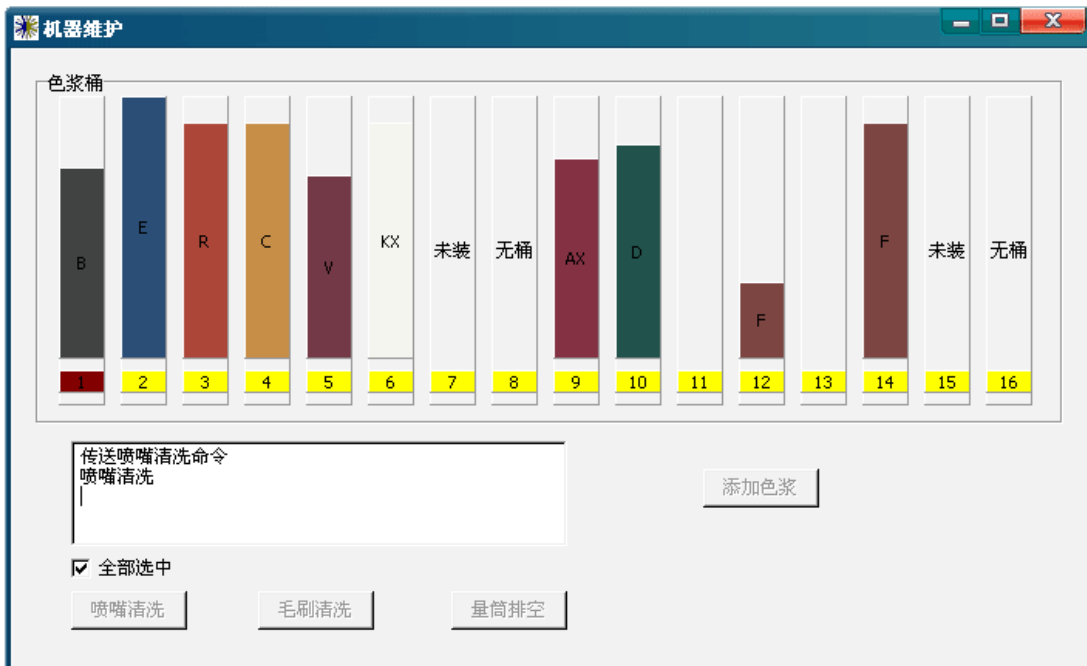
2、喷嘴清洗、毛刷清洗、量筒排空

喷嘴清洗：防止喷嘴干结，打不出色浆。

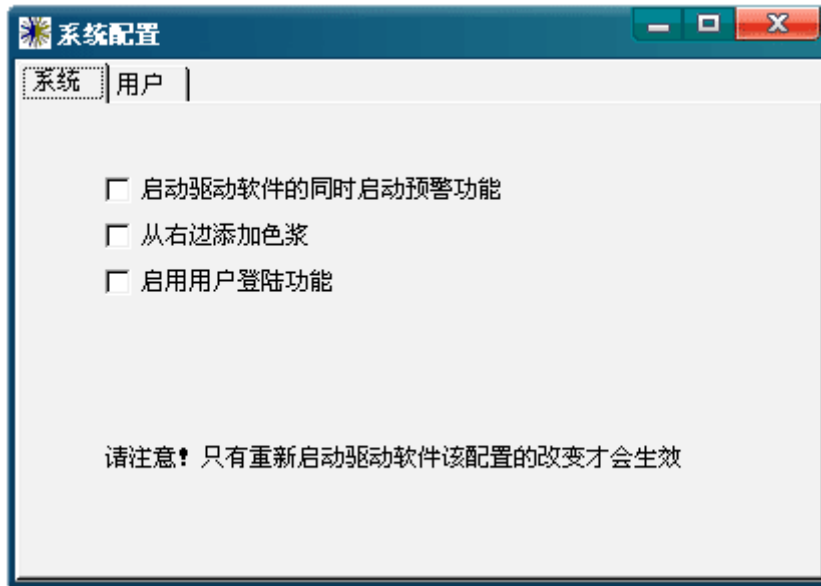
毛刷清洗：清洗喷嘴上残留的色浆，保证打出色浆量准确。

量筒排空：排出泵里的空气，保证调色精度。

可以选择单个色浆桶维护，也可以对所有的色浆桶进行维护。



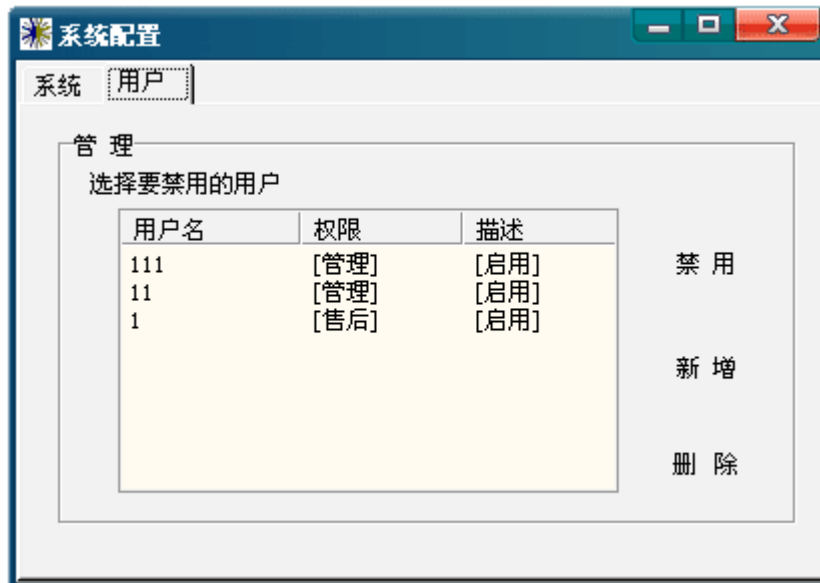
9. 系统配置:



10. 系统:

- A. “启动驱动同时启动预警功能”：在启动驱动软件的同时，检测各个色浆桶中色浆的含量。
- B. “从右边添加色浆”：系统默认是从调色机的左边添加色浆，选中该项，可以从右边添加色浆
- C. “启用用户登陆功能”：色浆信息需要专业人士操作，为防止误操作，可以选择此项。

11. 用户:



12. 退出系统:

在不使用该软件的情况下，点击“退出系统”关闭驱动软件。

第二部分 软件使用说明书

第 1 章 简介

Color Expert 是三华科技实业有限公司开发的一套基于 Windows 操作系统的颜色管理软件，该软件可在 Windows98，2000 及 Windows NT 4.0 操作系统下运行。

Color Expert 的主要功能包括：

1. 管理配方库
2. 将配方及调色指令传给调色机驱动程序进行调色。
3. 计算产品价格
4. 手动调色
5. 用户配置

Color Expert 是三华公司在经过充分的调研，更加贴进用户的需求，极大地满足了各种不同用户的要求，用户可以根据自己的产品种类，如建筑漆，工业漆，木器漆等，来选择添加不同的数据，以适应生产的要求。

第 2 章 Color Expert 的使用方法

Color Expert 的启动界面如下图所示：



新增

打开配方编辑器建立一个新配方

修改

打开配方编辑器修改所选配方

删除

删除所选配方

价格

计算本次调色所用色浆成本价格

手动

手动调色，适合微调

历史

记录机器所调过的配方列表

配置

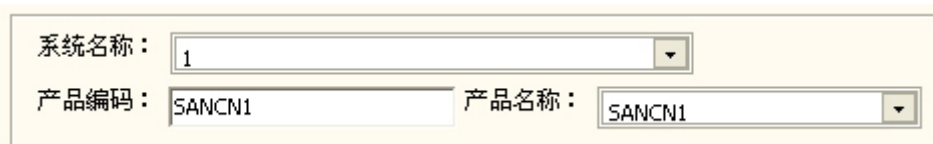
打开选项窗口进行系统配置

2.1 产品选择

A. 直接选择

在产品的左侧框中直接键入产品编码，如果代码正确，相应的产品名称会自动

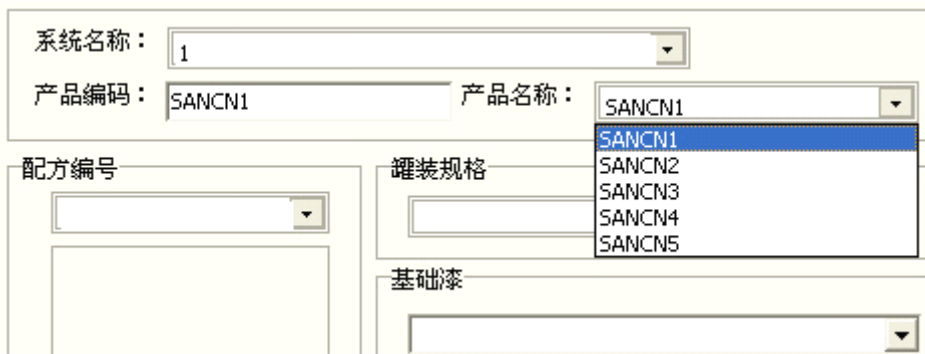
出现在右侧的下拉框中：



系统名称： 1
产品编码： SANCN1 产品名称： SANCN1

B. 通过选择产品名称来选择产品

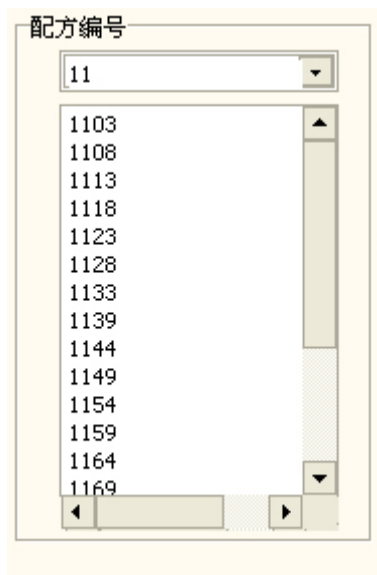
打开下拉菜单，选择一种产品的名称：



系统名称： 1
产品编码： SANCN1 产品名称： SANCN1
配方编号：
罐装规格：
基础漆：

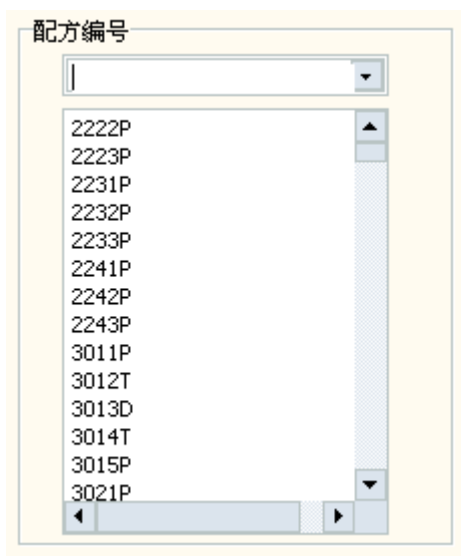
12.2 配方选择

在配方编号编辑框中输入要查找的配方代码或代码前缀，程序将把配方库中所有满足查询条件的配方显示出来。



配方编号
11
1103
1108
1113
1118
1123
1128
1133
1139
1144
1149
1154
1159
1164
1169

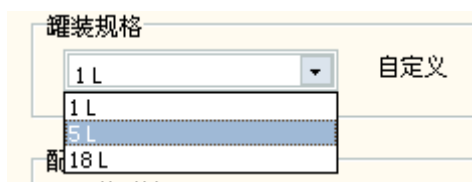
或则双击配方编号编辑框，程序将把配方库中所有该产品下的配方显示出来。



单击配方列表中任何一个配方编号，右边将出现该配方的具体的信息



罐装规格默认是 1L，下拉列表框中有 1L、5L、18L 三种规格



选中后配方信息色浆的量将发生相应变化

罐装规格

5L 自定义

基础漆

古董色基础漆

配方信息

配方名称： 1139

色浆	数量
Q8	6.0269
Q10	42.9378
Q14	18.8109
Q9	0.3554

如果三种罐装规格不能满足调色需要，可以启用“自定义”功能 在文本框输入所需的罐装规格并且回车配方信息色浆的量将发生相应变化

罐装规格

6 L 系统设定

基础漆

古董色基础漆

配方信息

配方名称： 1139

色浆	数量
Q8	7.2322
Q10	51.5254
Q14	22.573
Q9	0.4265

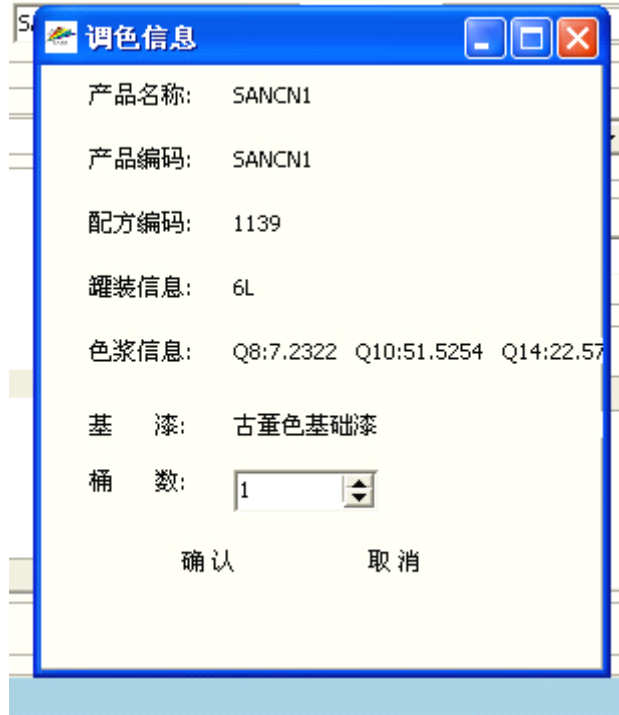
点击“系统设定”返回下拉列表界面

2.3 调色

配方选好之后，点击调色按钮，如果驱动软件已启用，并且计算机和调色设备相连就可以调色了。

调 色

弹出



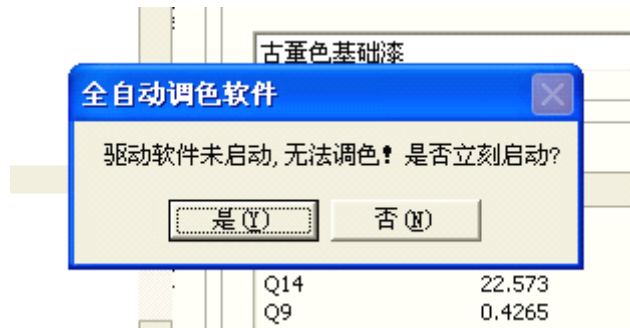
在调色之前，请核实调色信息。

点击“确定”开始调色。


点击“取消”取消本次调色。

在调色信息界面可以选择本次调色的桶数，默认 1 桶，调完一桶系统会提示你更换基漆桶。

如果驱动软件关闭，系统会提示你打开驱动软件，以便正常调色。



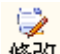
2.4 新增配方

按  可进入配方编辑器建立新的配方：



在配方编辑器中输入配方编码，基漆名称，色浆的用量等项目，按“保存”保存到配方数据库中。

2.5 修改配方

按  修改 可进入配方编辑器修改所选择的配方




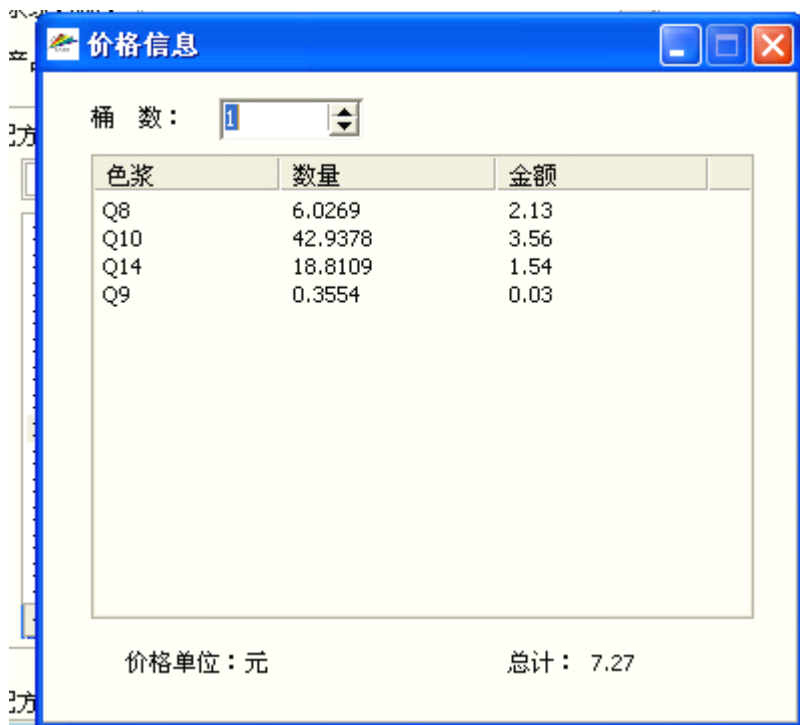
修改相应的项目，按“删除”将删除要修改的配方，按“保存”把修改过的配方更新到配方数据库中，按“调色”将直接对所修改过的配方进行调色，按“调色并保存”把修改过的配方信息更新到数据库中并进行调色，按“关闭”退出修改配方窗口。

2.6 删除配方

 按 **删除** 删除所选择的配方。

2.7 价格计算

 按 **价格** 计算本次调色的色浆成本价格。

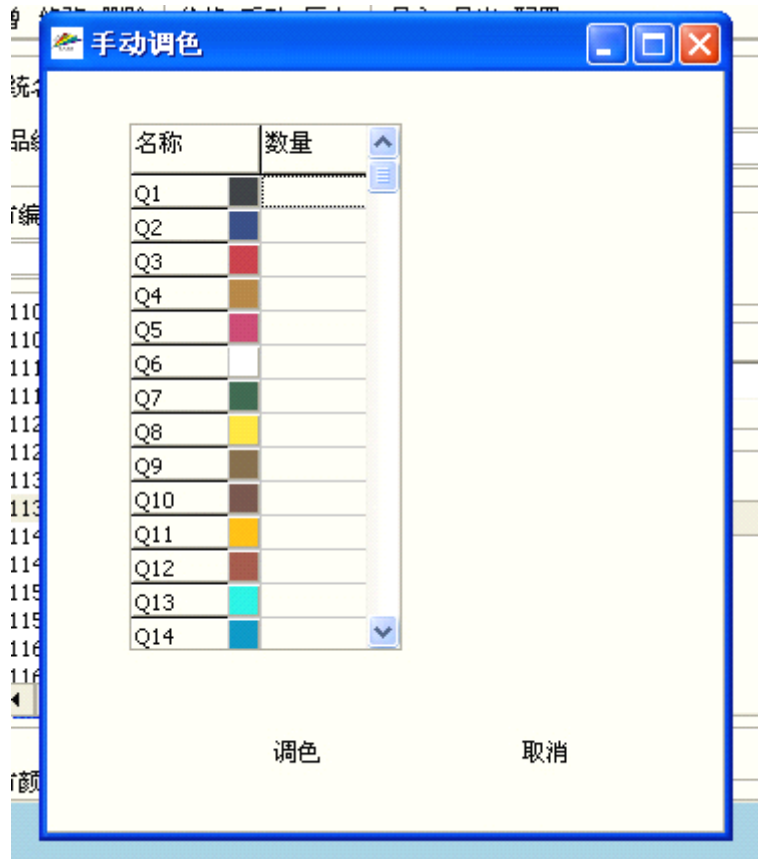


选择桶数， 累计价格。

2.8 手动调色



按手动进入手动调色窗口，可进行手动调色：



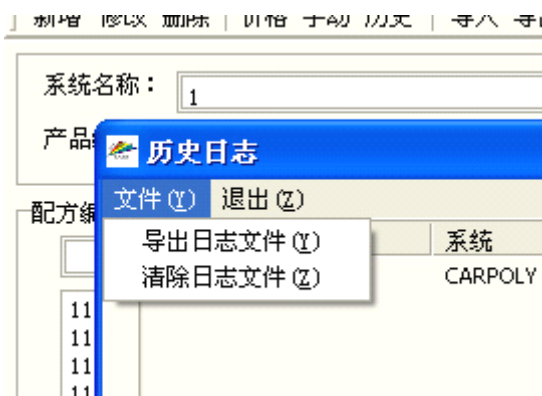
在表格中输入色浆量，进行调色。

2.9 价格计算



按 **历史** 打开调色历史记录。

打开文件可以导出或则清除历史记录。



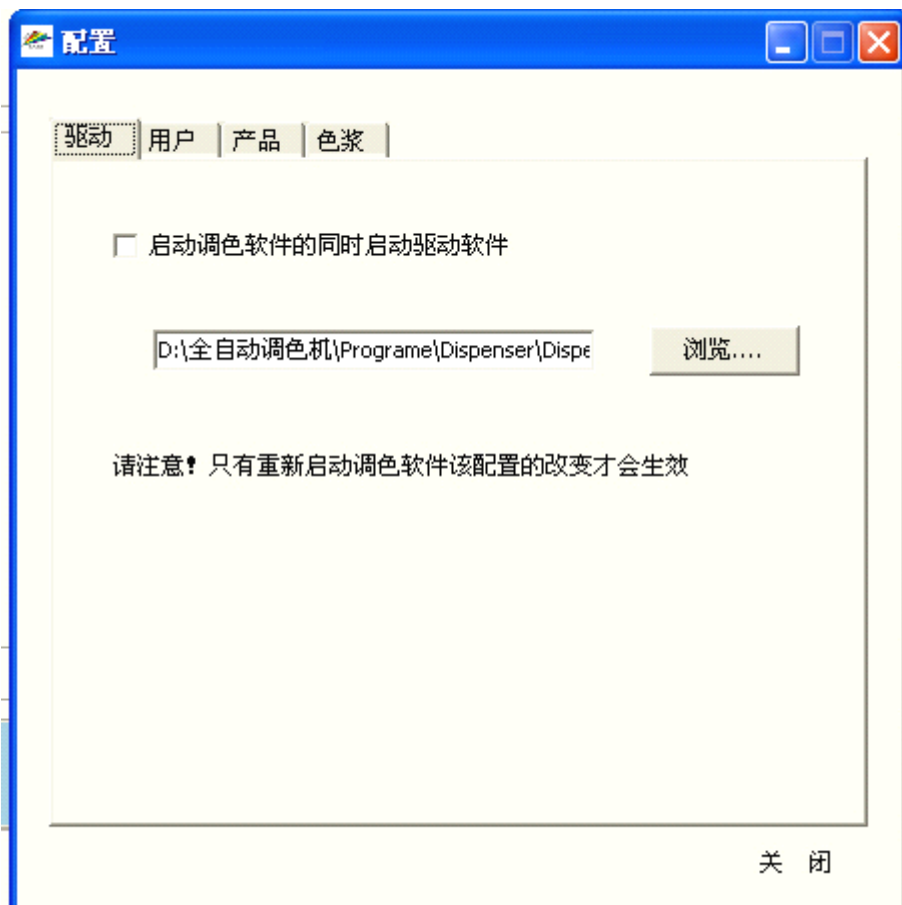
2.10 配置系统



按 **配置** 进入选项配置窗口，可对系统进行配置：

A. 驱动

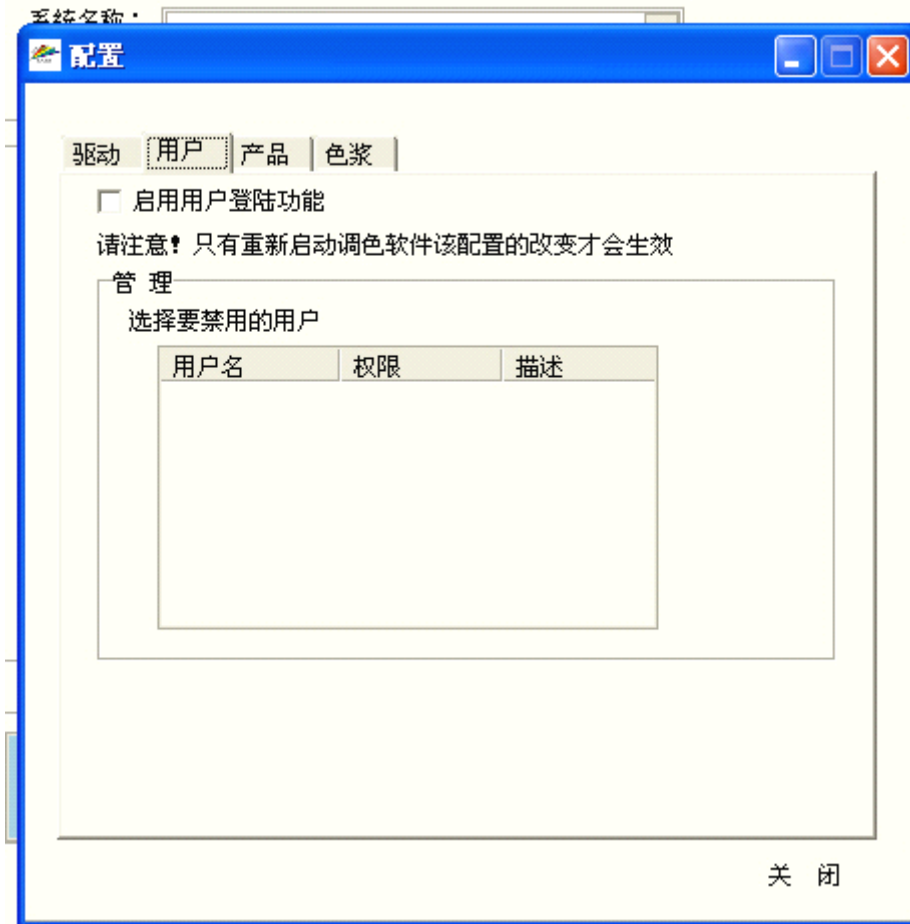
选择该项，那么在启动调色软件的同时将启动驱动软件，而不用等到调色的时候再启动驱动软件



注意：修改之后，只有重新启动调色软件，修改才会生效。

B:用户

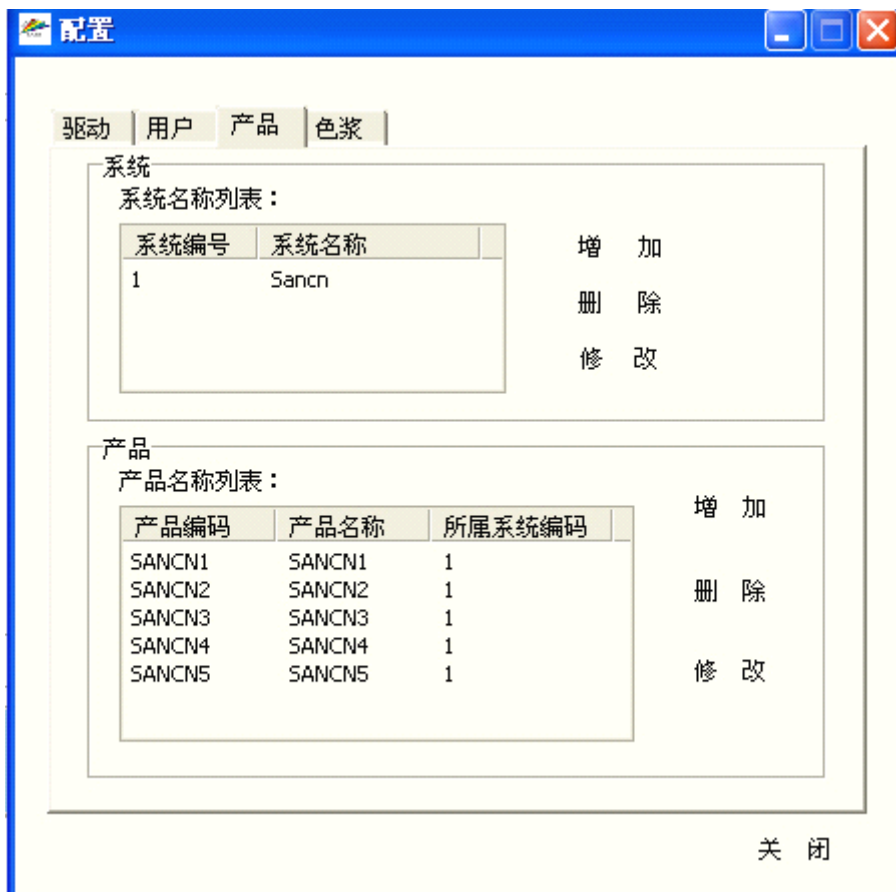
选择该项，请用用户管理功能，以加强对调色的控制。



注意：修改之后，只有重新启动调色软件，修改才会生效。

C:产品

添加新的产品和系统。



D: 色浆

编辑色浆的相关信息



郑州三华科技实业有限公司

公司地址：中国河南省郑州市中原区中原西路须水工贸园 邮编：450042
电话：0371 6785 7220 传真：0371 6785 7221